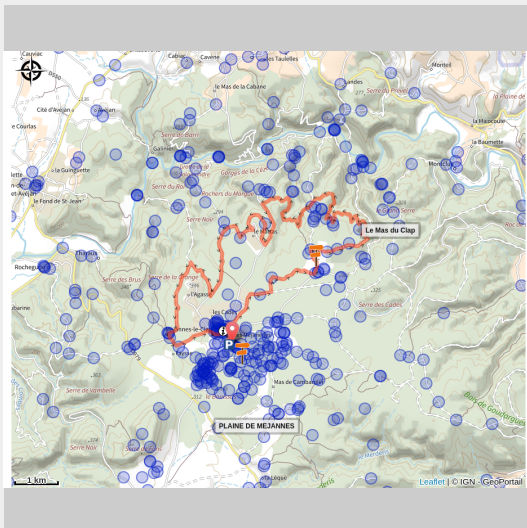


Aven de Peyre Haute et Baume des Fades (Gravel)

Gard



(©CARTOSUD)

Parcours gravel roulant sur pistes, reliant l'aven de Peyre Haute à la Baume des Fades.

Ce circuit majoritairement sur pistes offre une progression régulière sur le plateau, propice au

Infos pratiques

Pratique : Gravel

Durée : 2 h 15

pédalage. Il passe à proximité de l'aven de Peyre Haute, gouffre emblématique du relief karstique, puis de la Baume des Fades, sentier d'interprétation, dans un environnement ouvert et minéral.

Longueur : 22.2 km

Dénivelé positif : 347 m

Difficulté : Facile

Type : Boucle

Thèmes : Architecture et patrimoine, Espace Naturel, Faune et Flore

Itinéraire

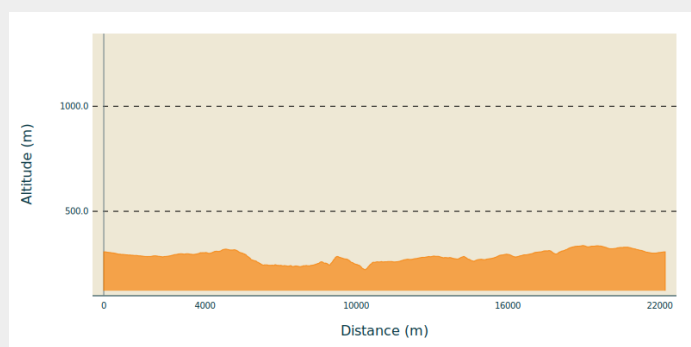
Départ : Méjannes-le-Clap, Centre Sportif Départemental du Gard

Arrivée : Méjannes-le-Clap, Centre Sportif Départemental du Gard

Communes : 1. Méjannes-le-Clap

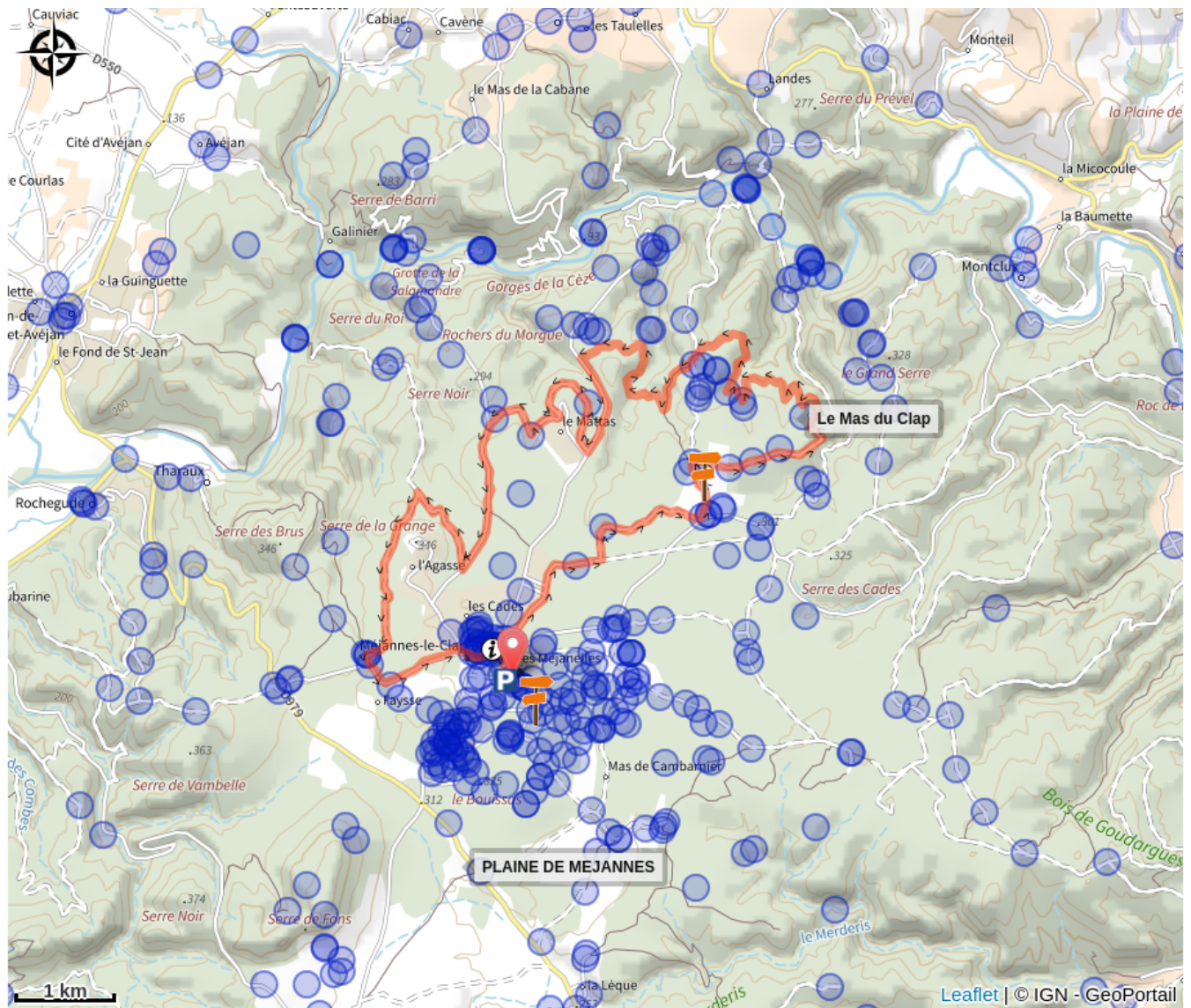
2. Tharaux

Profil altimétrique



Altitude min 222 m
Altitude max 337 m

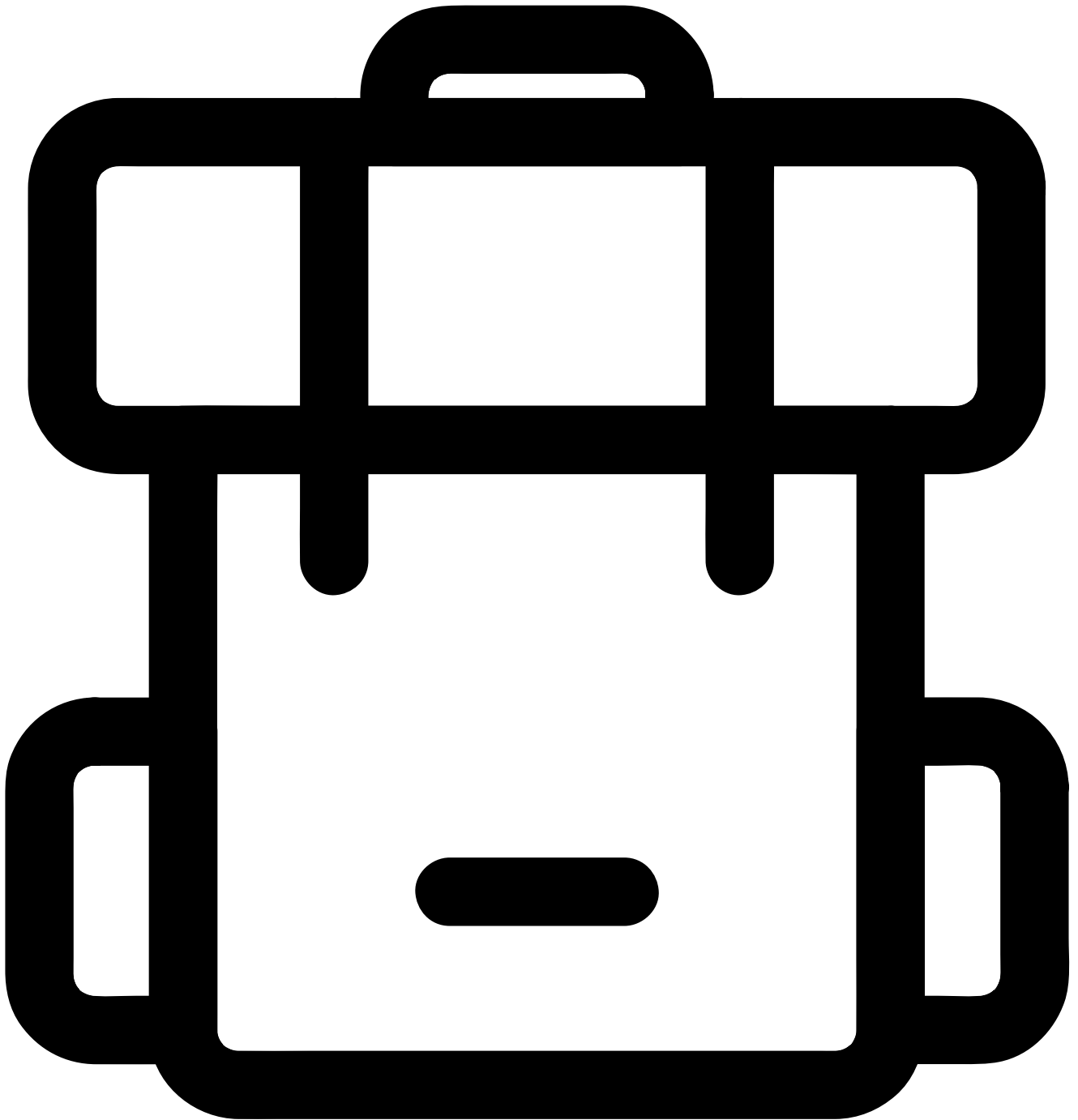
Sur votre route...



Toutes les informations pratiques

Recommandations

- Empruntez les chemins balisés pour votre sécurité et respectez le sens des itinéraires;
- Ne surestimez pas vos capacités et restez maître de votre vitesse;
- Réduisez votre allure, soyez prudent et courtois lors de dépassements ou croisements de randonneurs car le piéton est prioritaire;
- Si vous partez seul, laissez votre itinéraire à votre entourage;
- Surveillez la météo: les orages et le vent peuvent être dangereux. Évitez les fortes chaleurs. En période estivale, le massif peut être fermé par arrêté préfectoral pour cause de risque incendie fort; renseignez-vous sur le site de la Préfecture du Gard ;
- La chasse est une activité traditionnelle de nos villages. Les battues sont signalées par des panneaux. Ne vous aventurez pas sur ces zones;
- Respectez les propriétés privées, les cultures, les troupeaux et refermez les barrières;
- Respectez les sites naturels et leur réglementation.



Created by shashank singh
from the Noun Project

Matériel

- Prévoyez eau et ravitaillement, tenue adaptée et accessoires de réparation;
- Le port du casque est fortement conseillé, tout comme les équipements de protections. Vérifiez que votre équipement est en bon état.

Comment venir ?

Transports

Retrouvez tous les transports en commun liO sur www.lio-occitanie.fr/

Sinon, pensez au covoiturage !

Accès routier

Méjannes-le-Clap, à 30 km au nord d'Uzès par les D 979 et D 167.

Parking conseillé

Parking du Centre Sportif Départemental

Lieux de renseignement

Office de Tourisme de Cèze Cévennes
(Bureau de Méjannes-le-Clap)

accueil@mejannesleclap.com

Tel : 04.66.24.42.41

<http://www.tourisme-mejannes-le-clap.com>



Source



Cet itinéraire est géré
par le Département du
Gard

<https://www.gard.fr/accueil.html>